



中國文化大學

114年度兼任教師鐘點費調升補助差額經費成果報告

中 華 民 國 115 年 5 月 28 日

114年度教育部私立大學校院兼任教師鐘點費調升補助差額經費成果報告

一、兼任教師鐘點費調升補助差額經費分配情形說明

學校名稱		中國文化大學			
兼任教師鐘點費調升補助差額經費		增加獎勵補助經費「提高兼任教師鐘點費支給數額」			「其他經費」 執行金額(E)
核定金額(A)	執行金額(B)	核定金額(C)	「支用兼任教師授課鐘點費」 執行金額(D)	「支用其他項目所需經費」 執行金額	
2,547,058	2,547,058	0	0	0	30,382
結餘款(A-B)	0	合計(B+D+E)	2,577,440		

註1：「兼任教師鐘點費調升補助差額經費」應專款專用，如有結餘款應全數撥回。

註2：「支用兼任教師授課鐘點費執行金額(D)」應≤增加獎勵補助經費「提高兼任教師鐘點費支給數額」核定金額(C)。

註3：「其他經費」係指以「兼任教師鐘點費調升補助差額經費」及「增加獎勵補助經費「提高兼任教師鐘點費支給數額」」外，支應兼任教師授課鐘點費之經費。

二、補助經費執行成果彙整表

	執行成果件數		經費來源			補助經費合計 (B+D)	備註	
			兼任教師鐘點費調升補助差額經費		「支用兼任教師授課鐘點費」 執行金額(D)			「其他經費」 執行金額(E)
	數量	單位	執行金額(B)	比率				
教授	3	人	21,400	0.84%	0	5,472	21,400	
副教授	18	人	134,320	5.27%	0	0	134,320	
助理教授	110	人	1,210,680	47.54%	0	0	1,210,680	
講師	128	人	1,180,658	46.35%	0	24,910	1,180,658	
合計			2,547,058	100.00%	0	30,382	2,547,058	

註1：如僅支用「支用兼任教師授課鐘點費」或「其他經費」，無須計入「執行成果件數」。

註2：如「執行成果件數」為0，且經費來源為「其他經費」者，請於備註欄位說明該項「經費來源」。

填表日期	填表人簽章	單位主管簽章	主(會)計單位簽章	校長簽章	學校名稱 (請加蓋學校關防)
11/5.5.20					

附件：

【附件一】兼任教師授課鐘點費執行表

注意事項：

- 學校應於次年6月1日前，將本項經費成果報告(含計畫項目經費核定文件、經費彙報表或校務會議同意依證文件及應繳回之計畫款項等相關資料)，併同獎勵補助經費執行資料、備文報部核結，俾便考核運用成效。同份資料(不含佐證資料)並應公告於學校網站。
- 依《114年教育部獎勵私立大學校院校務發展計畫要點》第4點第2款第4目規定，僅本項目獎勵經費之學校，該項核定經費得用於支付兼任教師授課鐘點費；未獲核定之學校不得支用。
- 依「教育部補(捐)助及委辦經費核撥結報作業要點」第11點第3款規定，計畫之結報，至遲應於計畫核定執行期間屆滿後二個月內辦理結報事宜，因故無法於原定期限內報核，應於期限截止前申請展延，並在同意可展展期限內，完成結報。依前開要點第12點規定，原始憑證採就地審計辦理，其憑證應專冊裝訂，據實核支並採專款專帳管理。
- 成果報告請依目錄順序排列，裝訂成冊(含目錄)，並於首頁加蓋關防。

114年度教育部私立大學校院兼任教師鐘點費調升補助差額經費成果報告

【目錄】

資料名稱		頁碼	
附件一	兼任教師授課鐘點費執行表	1	
附件二	佐證資料	114年度兼任教師鐘點費調升補助差額經費核定公文(含報部繳回公文)及附件	25
		114年度兼任教師鐘點費經董事會或校務會議同意佐證文件	32
		114年度調整前後之兼任教師鐘點費支給基準表	36
		相關辦法	
		其他(能呈現兼任教師鐘點費調升補助差額經費執行成果之相關參考資料)	

公告網址	https://accounting.pccu.edu.tw/p/412-1014-718.php?Lang=zh-tw
執行成果綜合說明	
<p>1.本校依教育部114年10月15日臺教高(三)字第1142203167B號函辦理。</p> <p>2.本校114年度補助兼任教師鐘點費調升補助差額經費核定金額為2,547,058元。</p> <p>3.執行成果如下：</p> <p>(1)補助編制內教授計3人，補助金額21,400元，佔補助金額0.84%；</p> <p>(2)補助編制內副教授計18人，補助金額134,320元，佔補助金額5.27%；</p> <p>(3)補助編制內助理教授計110人，補助金額1,210,680元，佔補助金額47.54%。</p> <p>(4)補助編制內講師計128人，補助金額1,180,658元，佔補助金額46.35%。</p> <p>本案執行率為100%。</p>	

附件一

114年度 兼任教師授課鐘點費執行表

序號 (註1)	教師姓名	系所	職級	日間 夜間	鐘點費 支給基準 (A)(註2)	補助 期間	授課 時數 (B)	合計 支給金額 (C=A*B)	經費來源(註3、註4)			傳票日期	付款完成日 (註5)	原始憑證冊 編號	備註
									兼任教師鐘 點費調升補 助差額經費	支用兼 任教師 授課鐘 點費	其他經費				
1				日間	855	11月	8	6,840	6,840	0	0	114.12.29	114.11.24 114.11.25	11400330	
2				日間	855	11月	8	6,840	6,840	0	0	114.12.29	114.11.24 114.11.25	11400330	
3				日間	855	11月	8	6,840	6,840	0	0	114.12.29	114.11.24 114.11.25	11400330	
4				日間	855	11月	16	13,680	13,680	0	0	114.12.29	114.11.24 114.11.25	11400330	
5				日間	855	11月	20	17,100	17,100	0	0	114.12.29	114.11.24 114.11.25	11400330	
6				日間	855	11月	16	13,680	13,680	0	0	114.12.29	114.11.24 114.11.25	11400330	
7				日間	855	11月	16	13,680	13,680	0	0	114.12.29	114.11.24 114.11.25	11400330	
8				日間	855	11月	16	13,680	13,680	0	0	114.12.29	114.11.24 114.11.25	11400330	
9				日間	855	11月	16	13,680	13,680	0	0	114.12.29	114.11.24 114.11.25	11400330	
10				日間	855	11月	16	13,680	13,680	0	0	114.12.29	114.11.24 114.11.25	11400330	
11				日間	855	11月	24	20,520	20,520	0	0	114.12.29	114.11.24 114.11.25	11400330	

附件一

114年度 兼任教師授課鐘點費執行表

序號 (註1)	教師姓名	系所	職級	日間 夜間	鐘點費 支給基準 (A)(註2)	補助 期間	授課 時數 (B)	合計 支給金額 (C=A*B)	經費來源(註3、註4)			傳票日期	付款完成日 (註5)	原始憑證冊 編號	備註
									兼任教師鐘 點費調升補 助差額經費	支用兼 任教師 授課鐘 點費	其他經費				
12				日間	855	11月	8	6,840	6,840	0	0	114.12.29	114.11.24 114.11.25	11400330	
13				日間	855	11月	24	20,520	20,520	0	0	114.12.29	114.11.24 114.11.25	11400330	
14				日間	855	11月	16	13,680	13,680	0	0	114.12.29	114.11.24 114.11.25	11400330	
15				日間	855	11月	16	13,680	13,680	0	0	114.12.29	114.11.24 114.11.25	11400330	
16				日間	855	11月	16	13,680	13,680	0	0	114.12.29	114.11.24 114.11.25	11400330	
17				日間	855	11月	24	20,520	20,520	0	0	114.12.29	114.11.24 114.11.25	11400330	
18				日間	855	11月	24	20,520	20,520	0	0	114.12.29	114.11.24 114.11.25	11400330	
19				日間	855	11月	24	20,520	20,520	0	0	114.12.29	114.11.24 114.11.25	11400330	
20				日間	855	11月	24	20,520	20,520	0	0	114.12.29	114.11.24 114.11.25	11400330	
21				日間	780	11月	24	18,720	18,720	0	0	114.12.29	114.11.24 114.11.25	11400330	
22				日間	780	11月	24	18,720	18,720	0	0	114.12.29	114.11.24 114.11.25	11400330	

附件一

114年度 兼任教師授課鐘點費執行表

序號 (註1)	教師姓名	系所	職級	日間 夜間	鐘點費 支給基準 (A)(註2)	補助 期間	授課 時數 (B)	合計 支給金額 (C=A*B)	經費來源(註3、註4)			傳票日期	付款完成日 (註5)	原始憑證冊 編號	備註
									兼任教師鐘 點費調升補 助差額經費	支用兼 任教師 授課鐘 點費	其他經費				
23				日間	780	11月	8	6,240	6,240	0	0	114.12.29	114.11.24 114.11.25	11400330	
24				日間	780	11月	24	18,720	18,720	0	0	114.12.29	114.11.24 114.11.25	11400330	
25				日間	780	11月	16	12,480	12,480	0	0	114.12.29	114.11.24 114.11.25	11400330	
26				日間	855	11月	24	20,520	20,520	0	0	114.12.29	114.11.24 114.11.25	11400330	
27				日間	780	11月	16	12,480	12,480	0	0	114.12.29	114.11.24 114.11.25	11400330	
28				日間	780	11月	24	18,720	18,720	0	0	114.12.29	114.11.24 114.11.25	11400330	
29				日間	780	11月	16	12,480	12,480	0	0	114.12.29	114.11.24 114.11.25	11400330	
30				日間	780	11月	24	18,720	18,720	0	0	114.12.29	114.11.24 114.11.25	11400330	
31				日間	780	11月	24	18,720	18,720	0	0	114.12.29	114.11.24 114.11.25	11400330	
32				日間	780	11月	24	18,720	18,720	0	0	114.12.29	114.11.24 114.11.25	11400330	
33				日間	780	11月	24	18,720	18,720	0	0	114.12.29	114.11.24 114.11.25	11400330	

附件一

114年度 兼任教師授課鐘點費執行表

序號 (註1)	教師姓名	系所	職級	日間 夜間	鐘點費 支給基準 (A)(註2)	補助 期間	授課 時數 (B)	合計 支給金額 (C=A*B)	經費來源(註3、註4)			傳票日期	付款完成日 (註5)	原始憑證冊 編號	備註
									兼任教師鐘 點費調升補 助差額經費	支用兼 任教師 授課鐘 點費	其他經費				
34				日間	855	11月	24	20,520	20,520	0	0	114.12.29	114.11.24 114.11.25	11400330	
35				日間	855	11月	24	20,520	20,520	0	0	114.12.29	114.11.24 114.11.25	11400330	
36				日間	780	11月	8	6,240	6,240	0	0	114.12.29	114.11.24 114.11.25	11400330	
37				日間	780	11月	16	12,480	12,480	0	0	114.12.29	114.11.24 114.11.25	11400330	
38				日間	855	11月	24	20,520	20,520	0	0	114.12.29	114.11.24 114.11.25	11400330	
39				日間	780	11月	16	12,480	12,480	0	0	114.12.29	114.11.24 114.11.25	11400330	
40				日間	780	11月	16	12,480	12,480	0	0	114.12.29	114.11.24 114.11.25	11400330	
41				日間	780	11月	24	18,720	18,720	0	0	114.12.29	114.11.24 114.11.25	11400330	
42				日間	780	11月	8	6,240	6,240	0	0	114.12.29	114.11.24 114.11.25	11400330	
43				日間	780	11月	24	18,720	18,720	0	0	114.12.29	114.11.24 114.11.25	11400330	
44				日間	780	11月	24	18,720	18,720	0	0	114.12.29	114.11.24 114.11.25	11400330	

附件一

114年度 兼任教師授課鐘點費執行表

序號 (註1)	教師姓名	系所	職級	日間 夜間	鐘點費 支給基準 (A)(註2)	補助 期間	授課 時數 (B)	合計 支給金額 (C=A*B)	經費來源(註3、註4)			傳票日期	付款完成日 (註5)	原始憑證冊 編號	備註
									兼任教師鐘 點費調升補 助差額經費	支用兼 任教師 授課鐘 點費	其他經費				
45				日間	780	11月	16	12,480	12,480	0	0	114.12.29	114.11.24 114.11.25	11400330	
46				日間	780	11月	24	18,720	18,720	0	0	114.12.29	114.11.24 114.11.25	11400330	
47				日間	780	11月	16	12,480	12,480	0	0	114.12.29	114.11.24 114.11.25	11400330	
48				日間	780	11月	16	12,480	12,480	0	0	114.12.29	114.11.24 114.11.25	11400330	
49				日間	780	11月	24	18,720	18,720	0	0	114.12.29	114.11.24 114.11.25	11400330	
50				日間	780	11月	16	12,480	12,480	0	0	114.12.29	114.11.24 114.11.25	11400330	
51				日間	920	11月	12	11,040	11,040	0	0	114.12.29	114.11.24 114.11.25	11400330	
52				日間	1070	11月	12	12,840	12,840	0	0	114.12.29	114.11.24 114.11.25	11400330	
53				日間	855	11月	24	20,520	20,520	0	0	114.12.29	114.11.24 114.11.25	11400330	
54				日間	855	11月	20	17,100	17,100	0	0	114.12.29	114.11.24 114.11.25	11400330	
55				日間	855	11月	24	20,520	20,520	0	0	114.12.29	114.11.24 114.11.25	11400330	

附件一

114年度 兼任教師授課鐘點費執行表

序號 (註1)	教師姓名	系所	職級	日間 夜間	鐘點費 支給基準 (A)(註2)	補助 期間	授課 時數 (B)	合計 支給金額 (C=A*B)	經費來源(註3、註4)			傳票日期	付款完成日 (註5)	原始憑證冊 編號	備註
									兼任教師鐘 點費調升補 助差額經費	支用兼 任教師 授課鐘 點費	其他經費				
56				日間	855	11月	12	10,260	10,260	0	0	114.12.29	114.11.24 114.11.25	11400330	
57				日間	855	11月	12	10,260	10,260	0	0	114.12.29	114.11.24 114.11.25	11400330	
58				日間	855	11月	6	5,130	5,130	0	0	114.12.29	114.11.24 114.11.25	11400330	
59				日間	855	11月	12	10,260	10,260	0	0	114.12.29	114.11.24 114.11.25	11400330	
60				日間	780	11月	8	6,240	6,240	0	0	114.12.29	114.11.24 114.11.25	11400330	
61				日間	855	11月	12	10,260	10,260	0	0	114.12.29	114.11.24 114.11.25	11400330	
62				日間	855	11月	8	6,840	6,840	0	0	114.12.29	114.11.24 114.11.25	11400330	
63				日間	855	11月	8	6,840	6,840	0	0	114.12.29	114.11.24 114.11.25	11400330	
64				日間	780	11月	8	6,240	6,240	0	0	114.12.29	114.11.24 114.11.25	11400330	
65				日間	780	11月	12	9,360	9,360	0	0	114.12.29	114.11.24 114.11.25	11400330	
66				日間	780	11月	8	6,240	6,240	0	0	114.12.29	114.11.24 114.11.25	11400330	

附件一

114年度 兼任教師授課鐘點費執行表

序號 (註1)	教師姓名	系所	職級	日間 夜間	鐘點費 支給基準 (A)(註2)	補助 期間	授課 時數 (B)	合計 支給金額 (C=A*B)	經費來源(註3、註4)			傳票日期	付款完成日 (註5)	原始憑證冊 編號	備註
									兼任教師鐘 點費調升補 助差額經費	支用兼 任教師 授課鐘 點費	其他經費				
67				日間	780	11月	8	6,240	6,240	0	0	114.12.29	114.11.24 114.11.25	11400330	
68				日間	780	11月	8	6,240	6,240	0	0	114.12.29	114.11.24 114.11.25	11400330	
69				日間	780	11月	8	6,240	6,240	0	0	114.12.29	114.11.24 114.11.25	11400330	
70				日間	780	11月	12	9,360	9,360	0	0	114.12.29	114.11.24 114.11.25	11400330	
71				日間	780	11月	8	6,240	6,240	0	0	114.12.29	114.11.24 114.11.25	11400330	
72				日間	780	11月	8	6,240	6,240	0	0	114.12.29	114.11.24 114.11.25	11400330	
73				日間	780	11月	24	18,720	18,720	0	0	114.12.29	114.11.24 114.11.25	11400330	
74				日間	780	11月	16	12,480	12,480	0	0	114.12.29	114.11.24 114.11.25	11400330	
75				日間	780	11月	12	9,360	9,360	0	0	114.12.29	114.11.24 114.11.25	11400330	
76				日間	855	11月	8	6,840	6,840	0	0	114.12.29	114.11.24 114.11.25	11400330	
77				日間	855	11月	8	6,840	6,840	0	0	114.12.29	114.11.24 114.11.25	11400330	

附件一

114年度 兼任教師授課鐘點費執行表

序號 (註1)	教師姓名	系所	職級	日間 夜間	鐘點費 支給基準 (A)(註2)	補助 期間	授課 時數 (B)	合計 支給金額 (C=A*B)	經費來源(註3、註4)			傳票日期	付款完成日 (註5)	原始憑證冊 編號	備註
									兼任教師鐘 點費調升補 助差額經費	支用兼 任教師 授課鐘 點費	其他經費				
78				日間	855	11月	8	6,840	6,840	0	0	114.12.29	114.11.24 114.11.25	11400330	
79				日間	855	11月	24	20,520	20,520	0	0	114.12.29	114.11.24 114.11.25	11400330	
80				日間	780	11月	8	6,240	6,240	0	0	114.12.29	114.11.24 114.11.25	11400330	
81				日間	780	11月	8	6,240	6,240	0	0	114.12.29	114.11.24 114.11.25	11400330	
82				日間	855	11月	24	20,520	20,520	0	0	114.12.29	114.11.24 114.11.25	11400330	
83				日間	855	11月	8	6,840	6,840	0	0	114.12.29	114.11.24 114.11.25	11400330	
84				日間	855	11月	16	13,680	13,680	0	0	114.12.29	114.11.24 114.11.25	11400330	
85				日間	780	11月	6	4,680	4,680	0	0	114.12.29	114.11.24 114.11.25	11400330	
86				日間	780	11月	16	12,480	12,480	0	0	114.12.29	114.11.24 114.11.25	11400330	
87				日間	780	11月	12	9,360	9,360	0	0	114.12.29	114.11.24 114.11.25	11400330	
88				日間	920	11月	4	3,680	3,680	0	0	114.12.29	114.11.24 114.11.25	11400330	

附件一

114年度 兼任教師授課鐘點費執行表

序號 (註1)	教師姓名	系所	職級	日間 夜間	鐘點費 支給基準 (A)(註2)	補助 期間	授課 時數 (B)	合計 支給金額 (C=A*B)	經費來源(註3、註4)			傳票日期	付款完成日 (註5)	原始憑證冊 編號	備註
									兼任教師鐘 點費調升補 助差額經費	支用兼 任教師 授課鐘 點費	其他經費				
89				日間	855	11月	4	3,420	3,420	0	0	114.12.29	114.11.24 114.11.25	11400330	
90				日間	855	11月	8	6,840	6,840	0	0	114.12.29	114.11.24 114.11.25	11400330	
91				日間	855	11月	0	0	0	0	0	114.12.29	114.11.24 114.11.25	11400330	
92				日間	780	11月	4	3,120	0	0	3,120	114.12.29	114.11.24 114.11.25	11400330	
93				日間	780	11月	4	3,120	3,120	0	0	114.12.29	114.11.24 114.11.25	11400330	
94				日間	780	11月	4	3,120	3,120	0	0	114.12.29	114.11.24 114.11.25	11400330	
95				日間	855	11月	2	1,710	0	0	1,710	114.12.29	114.11.24 114.11.25	11400330	
96				日間	855	11月	8	6,840	6,840	0	0	114.12.29	114.11.24 114.11.25	11400330	
97				日間	855	11月	4	3,420	3,420	0	0	114.12.29	114.11.24 114.11.25	11400330	
98				日間	855	11月	2	1,710	0	0	1,710	114.12.29	114.11.24 114.11.25	11400330	
99				日間	855	11月	0.4	342	0	0	342	114.12.29	114.11.24 114.11.25	11400330	

附件一

114年度 兼任教師授課鐘點費執行表

序號 (註1)	教師姓名	系所	職級	日間 夜間	鐘點費 支給基準 (A)(註2)	補助 期間	授課 時數 (B)	合計 支給金額 (C=A*B)	經費來源(註3、註4)			傳票日期	付款完成日 (註5)	原始憑證冊 編號	備註
									兼任教師鐘 點費調升補 助差額經費	支用兼 任教師 授課鐘 點費	其他經費				
100				日間	855	11月	4	3,420	3,420	0	0	114.12.29	114.11.24 114.11.25	11400330	
101				日間	855	11月	2	1,710	0	0	1,710	114.12.29	114.11.24 114.11.25	11400330	
102				日間	855	11月	12	10,260	10,260	0	0	114.12.29	114.11.24 114.11.25	11400330	
103				日間	780	11月	4	3,120	2,858	0	262	114.12.29	114.11.24 114.11.25	11400330	
104				日間	780	11月	4	3,120	3,120	0	0	114.12.29	114.11.24 114.11.25	11400330	
105				日間	780	11月	4	3,120	3,120	0	0	114.12.29	114.11.24 114.11.25	11400330	
106				日間	780	11月	4	3,120	3,120	0	0	114.12.29	114.11.24 114.11.25	11400330	
107				日間	780	11月	4	3,120	3,120	0	0	114.12.29	114.11.24 114.11.25	11400330	
108				日間	780	11月	2	1,560	0	0	1,560	114.12.29	114.11.24 114.11.25	11400330	
109				日間	780	11月	4	3,120	3,120	0	0	114.12.29	114.11.24 114.11.25	11400330	
110				日間	780	11月	16	12,480	12,480	0	0	114.12.29	114.11.24 114.11.25	11400330	

附件一

114年度 兼任教師授課鐘點費執行表

序號 (註1)	教師姓名	系所	職級	日間 夜間	鐘點費 支給基準 (A)(註2)	補助 期間	授課 時數 (B)	合計 支給金額 (C=A*B)	經費來源(註3、註4)			傳票日期	付款完成日 (註5)	原始憑證冊 編號	備註
									兼任教師鐘 點費調升補 助差額經費	支用兼 任教師 授課鐘 點費	其他經費				
111				日間	780	11月	4	3,120	3,120	0	0	114.12.29	114.11.24 114.11.25	11400330	
112				日間	780	11月	2	1,560	0	0	1,560	114.12.29	114.11.24 114.11.25	11400330	
113				日間	780	11月	12	9,360	9,360	0	0	114.12.29	114.11.24 114.11.25	11400330	
114				日間	780	11月	3.6	2,808	0	0	2,808	114.12.29	114.11.24 114.11.25	11400330	
115				日間	855	11月	20	17,100	17,100	0	0	114.12.29	114.11.24 114.11.25	11400330	
116				日間	855	11月	20	17,100	17,100	0	0	114.12.29	114.11.24 114.11.25	11400330	
117				日間	780	11月	4	3,120	0	0	3,120	114.12.29	114.11.24 114.11.25	11400330	
118				日間	780	11月	4	3,120	0	0	3,120	114.12.29	114.11.24 114.11.25	11400330	
119				日間	780	11月	4	3,120	0	0	3,120	114.12.29	114.11.24 114.11.25	11400330	
120				日間	780	11月	8	6,240	6,240	0	0	114.12.29	114.11.24 114.11.25	11400330	
121				日間	780	11月	4	3,120	3,120	0	0	114.12.29	114.11.24 114.11.25	11400330	

附件一

114年度 兼任教師授課鐘點費執行表

序號 (註1)	教師姓名	系所	職級	日間 夜間	鐘點費 支給基準 (A)(註2)	補助 期間	授課 時數 (B)	合計 支給金額 (C=A*B)	經費來源(註3、註4)			傳票日期	付款完成日 (註5)	原始憑證冊 編號	備註
									兼任教師鐘 點費調升補 助差額經費	支用兼 任教師 授課鐘 點費	其他經費				
122				日間	780	11月	4	3,120	3,120	0	0	114.12.29	114.11.24 114.11.25	11400330	
123				日間	780	11月	4	3,120	3,120	0	0	114.12.29	114.11.24 114.11.25	11400330	
124				日間	920	11月	12	11,040	11,040	0	0	114.12.29	114.11.24 114.11.25	11400330	
125				日間	855	11月	24	20,520	20,520	0	0	114.12.29	114.11.24 114.11.25	11400330	
126				日間	855	11月	24	20,520	20,520	0	0	114.12.29	114.11.24 114.11.25	11400330	
127				日間	855	11月	12	10,260	10,260	0	0	114.12.29	114.11.24 114.11.25	11400330	
128				日間	855	11月	12	10,260	10,260	0	0	114.12.29	114.11.24 114.11.25	11400330	
129				日間	855	11月	12	10,260	10,260	0	0	114.12.29	114.11.24 114.11.25	11400330	
130				日間	855	11月	24	20,520	20,520	0	0	114.12.29	114.11.24 114.11.25	11400330	
131				日間	780	11月	8	6,240	6,240	0	0	114.12.29	114.11.24 114.11.25	11400330	
132				日間	780	11月	8	6,240	6,240	0	0	114.12.29	114.11.24 114.11.25	11400330	

附件一

114年度 兼任教師授課鐘點費執行表

序號 (註1)	教師姓名	系所	職級	日間 夜間	鐘點費 支給基準 (A)(註2)	補助 期間	授課 時數 (B)	合計 支給金額 (C=A*B)	經費來源(註3、註4)			傳票日期	付款完成日 (註5)	原始憑證冊 編號	備註
									兼任教師鐘 點費調升補 助差額經費	支用兼 任教師 授課鐘 點費	其他經費				
133				日間	780	11月	8	6,240	6,240	0	0	114.12.29	114.11.24 114.11.25	11400330	
134				日間	780	11月	12	9,360	9,360	0	0	114.12.29	114.11.24 114.11.25	11400330	
135				日間	780	11月	16	12,480	12,480	0	0	114.12.29	114.11.24 114.11.25	11400330	
136				日間	855	11月	12	10,260	10,260	0	0	114.12.29	114.11.24 114.11.25	11400330	
137				日間	855	11月	24	20,520	20,520	0	0	114.12.29	114.11.24 114.11.25	11400330	
138				日間	780	11月	12	9,360	9,360	0	0	114.12.29	114.11.24 114.11.25	11400330	
139				日間	780	11月	12	9,360	9,360	0	0	114.12.29	114.11.24 114.11.25	11400330	
140				日間	855	11月	12	10,260	10,260	0	0	114.12.29	114.11.24 114.11.25	11400330	
141				日間	855	11月	8	6,840	6,840	0	0	114.12.29	114.11.24 114.11.25	11400330	
142				日間	780	11月	8	6,240	6,240	0	0	114.12.29	114.11.24 114.11.25	11400330	
143				日間	920	11月	8	7,360	7,360	0	0	114.12.29	114.11.24 114.11.25	11400330	

附件一

114年度 兼任教師授課鐘點費執行表

序號 (註1)	教師姓名	系所	職級	日間 夜間	鐘點費 支給基準 (A)(註2)	補助 期間	授課 時數 (B)	合計 支給金額 (C=A*B)	經費來源(註3、註4)			傳票日期	付款完成日 (註5)	原始憑證冊 編號	備註
									兼任教師鐘 點費調升補 助差額經費	支用兼 任教師 授課鐘 點費	其他經費				
144				日間	780	11月	8	6,240	6,240	0	0	114.12.29	114.11.24 114.11.25	11400330	
145				日間	780	11月	8	6,240	6,240	0	0	114.12.29	114.11.24 114.11.25	11400330	
146				日間	920	11月	8	7,360	7,360	0	0	114.12.29	114.11.24 114.11.25	11400330	
147				日間	920	11月	10	9,200	9,200	0	0	114.12.29	114.11.24 114.11.25	11400330	
148				日間	920	11月	12	11,040	11,040	0	0	114.12.29	114.11.24 114.11.25	11400330	
149				日間	920	11月	8	7,360	7,360	0	0	114.12.29	114.11.24 114.11.25	11400330	
150				日間	920	11月	4	3,680	3,680	0	0	114.12.29	114.11.24 114.11.25	11400330	
151				日間	920	11月	16	14,720	14,720	0	0	114.12.29	114.11.24 114.11.25	11400330	
152				日間	855	11月	22	18,810	18,810	0	0	114.12.29	114.11.24 114.11.25	11400330	
153				日間	855	11月	8	6,840	6,840	0	0	114.12.29	114.11.24 114.11.25	11400330	
154				日間	855	11月	8	6,840	6,840	0	0	114.12.29	114.11.24 114.11.25	11400330	

附件一

114年度 兼任教師授課鐘點費執行表

序號 (註1)	教師姓名	系所	職級	日間 夜間	鐘點費 支給基準 (A)(註2)	補助 期間	授課 時數 (B)	合計 支給金額 (C=A*B)	經費來源(註3、註4)			傳票日期	付款完成日 (註5)	原始憑證冊 編號	備註
									兼任教師鐘 點費調升補 助差額經費	支用兼 任教師 授課鐘 點費	其他經費				
155				日間	855	11月	8	6,840	6,840	0	0	114.12.29	114.11.24 114.11.25	11400330	
156				日間	855	11月	16	13,680	13,680	0	0	114.12.29	114.11.24 114.11.25	11400330	
157				日間	855	11月	8	6,840	6,840	0	0	114.12.29	114.11.24 114.11.25	11400330	
158				日間	855	11月	20	17,100	17,100	0	0	114.12.29	114.11.24 114.11.25	11400330	
159				日間	855	11月	4	3,420	3,420	0	0	114.12.29	114.11.24 114.11.25	11400330	
160				日間	855	11月	16	13,680	13,680	0	0	114.12.29	114.11.24 114.11.25	11400330	
161				日間	855	11月	20	17,100	17,100	0	0	114.12.29	114.11.24 114.11.25	11400330	
162				日間	855	11月	8	6,840	6,840	0	0	114.12.29	114.11.24 114.11.25	11400330	
163				日間	855	11月	4	3,420	3,420	0	0	114.12.29	114.11.24 114.11.25	11400330	
164				日間	855	11月	12	10,260	10,260	0	0	114.12.29	114.11.24 114.11.25	11400330	
165				日間	855	11月	12	10,260	10,260	0	0	114.12.29	114.11.24 114.11.25	11400330	

附件一

114年度 兼任教師授課鐘點費執行表

序號 (註1)	教師姓名	系所	職級	日間 夜間	鐘點費 支給基準 (A)(註2)	補助 期間	授課 時數 (B)	合計 支給金額 (C=A*B)	經費來源(註3、註4)			傳票日期	付款完成日 (註5)	原始憑證冊 編號	備註
									兼任教師鐘 點費調升補 助差額經費	支用兼 任教師 授課鐘 點費	其他經費				
166				日間	855	11月	16	13,680	13,680	0	0	114.12.29	114.11.24 114.11.25	11400330	
167				日間	855	11月	8	6,840	6,840	0	0	114.12.29	114.11.24 114.11.25	11400330	
168				日間	855	11月	8	6,840	6,840	0	0	114.12.29	114.11.24 114.11.25	11400330	
169				日間	855	11月	16	13,680	13,680	0	0	114.12.29	114.11.24 114.11.25	11400330	
170				日間	855	11月	8	6,840	6,840	0	0	114.12.29	114.11.24 114.11.25	11400330	
171				日間	780	11月	4	3,120	0	0	3,120	114.12.29	114.11.24 114.11.25	11400330	
172				日間	780	11月	8	6,240	6,240	0	0	114.12.29	114.11.24 114.11.25	11400330	
173				日間	780	11月	16	12,480	12,480	0	0	114.12.29	114.11.24 114.11.25	11400330	
174				日間	780	11月	8	6,240	6,240	0	0	114.12.29	114.11.24 114.11.25	11400330	
175				日間	780	11月	16	12,480	12,480	0	0	114.12.29	114.11.24 114.11.25	11400330	
176				日間	780	11月	16	12,480	12,480	0	0	114.12.29	114.11.24 114.11.25	11400330	

附件一

114年度 兼任教師授課鐘點費執行表

序號 (註1)	教師姓名	系所	職級	日間 夜間	鐘點費 支給基準 (A)(註2)	補助 期間	授課 時數 (B)	合計 支給金額 (C=A*B)	經費來源(註3、註4)			傳票日期	付款完成日 (註5)	原始憑證冊 編號	備註
									兼任教師鐘 點費調升補 助差額經費	支用兼 任教師 授課鐘 點費	其他經費				
177				日間	780	11月	8	6,240	6,240	0	0	114.12.29	114.11.24 114.11.25	11400330	
178				日間	780	11月	24	18,720	18,720	0	0	114.12.29	114.11.24 114.11.25	11400330	
179				日間	780	11月	8	6,240	6,240	0	0	114.12.29	114.11.24 114.11.25	11400330	
180				日間	780	11月	4	3,120	3,120	0	0	114.12.29	114.11.24 114.11.25	11400330	
181				日間	780	11月	12	9,360	9,360	0	0	114.12.29	114.11.24 114.11.25	11400330	
182				日間	780	11月	12	9,360	9,360	0	0	114.12.29	114.11.24 114.11.25	11400330	
183				日間	780	11月	16	12,480	12,480	0	0	114.12.29	114.11.24 114.11.25	11400330	
184				日間	780	11月	24	18,720	18,720	0	0	114.12.29	114.11.24 114.11.25	11400330	
185				日間	780	11月	4	3,120	3,120	0	0	114.12.29	114.11.24 114.11.25	11400330	
186				日間	780	11月	4	3,120	3,120	0	0	114.12.29	114.11.24 114.11.25	11400330	
187				日間	780	11月	8	6,240	6,240	0	0	114.12.29	114.11.24 114.11.25	11400330	

附件一

114年度 兼任教師授課鐘點費執行表

序號 (註1)	教師姓名	系所	職級	日間 夜間	鐘點費 支給基準 (A)(註2)	補助 期間	授課 時數 (B)	合計 支給金額 (C=A*B)	經費來源(註3、註4)			傳票日期	付款完成日 (註5)	原始憑證冊 編號	備註
									兼任教師鐘 點費調升補 助差額經費	支用兼 任教師 授課鐘 點費	其他經費				
188				日間	780	11月	8	6,240	6,240	0	0	114.12.29	114.11.24 114.11.25	11400330	
189				日間	780	11月	8	6,240	6,240	0	0	114.12.29	114.11.24 114.11.25	11400330	
190				日間	780	11月	4	3,120	0	0	3,120	114.12.29	114.11.24 114.11.25	11400330	
191				日間	780	11月	20	15,600	15,600	0	0	114.12.29	114.11.24 114.11.25	11400330	
192				日間	855	11月	24	20,520	20,520	0	0	114.12.29	114.11.24 114.11.25	11400330	
193				日間	855	11月	8	6,840	6,840	0	0	114.12.29	114.11.24 114.11.25	11400330	
194				日間	780	11月	12	9,360	9,360	0	0	114.12.29	114.11.24 114.11.25	11400330	
195				日間	780	11月	8	6,240	6,240	0	0	114.12.29	114.11.24 114.11.25	11400330	
196				日間	780	11月	16	12,480	12,480	0	0	114.12.29	114.11.24 114.11.25	11400330	
197				日間	780	11月	24	18,720	18,720	0	0	114.12.29	114.11.24 114.11.25	11400330	
198				日間	855	11月	24	20,520	20,520	0	0	114.12.29	114.11.24 114.11.25	11400330	

附件一

114年度 兼任教師授課鐘點費執行表

序號 (註1)	教師姓名	系所	職級	日間 夜間	鐘點費 支給基準 (A)(註2)	補助 期間	授課 時數 (B)	合計 支給金額 (C=A*B)	經費來源(註3、註4)			傳票日期	付款完成日 (註5)	原始憑證冊 編號	備註
									兼任教師鐘 點費調升補 助差額經費	支用兼 任教師 授課鐘 點費	其他經費				
199				日間	920	11月	8	7,360	7,360	0	0	114.12.29	114.11.24 114.11.25	11400330	
200				日間	855	11月	16	13,680	13,680	0	0	114.12.29	114.11.24 114.11.25	11400330	
201				日間	855	11月	16	13,680	13,680	0	0	114.12.29	114.11.24 114.11.25	11400330	
202				日間	855	11月	8	6,840	6,840	0	0	114.12.29	114.11.24 114.11.25	11400330	
203				日間	855	11月	8	6,840	6,840	0	0	114.12.29	114.11.24 114.11.25	11400330	
204				日間	780	11月	16	12,480	12,480	0	0	114.12.29	114.11.24 114.11.25	11400330	
205				日間	780	11月	16	12,480	12,480	0	0	114.12.29	114.11.24 114.11.25	11400330	
206				日間	780	11月	16	12,480	12,480	0	0	114.12.29	114.11.24 114.11.25	11400330	
207				日間	780	11月	16	12,480	12,480	0	0	114.12.29	114.11.24 114.11.25	11400330	
208				日間	780	11月	16	12,480	12,480	0	0	114.12.29	114.11.24 114.11.25	11400330	
209				日間	780	11月	16	12,480	12,480	0	0	114.12.29	114.11.24 114.11.25	11400330	

附件一

114年度 兼任教師授課鐘點費執行表

序號 (註1)	教師姓名	系所	職級	日間 夜間	鐘點費 支給基準 (A)(註2)	補助 期間	授課 時數 (B)	合計 支給金額 (C=A*B)	經費來源(註3、註4)			傳票日期	付款完成日 (註5)	原始憑證冊 編號	備註
									兼任教師鐘 點費調升補 助差額經費	支用兼 任教師 授課鐘 點費	其他經費				
210				日間	780	11月	8	6,240	6,240	0	0	114.12.29	114.11.24 114.11.25	11400330	
211				日間	780	11月	16	12,480	12,480	0	0	114.12.29	114.11.24 114.11.25	11400330	
212				日間	780	11月	16	12,480	12,480	0	0	114.12.29	114.11.24 114.11.25	11400330	
213				日間	780	11月	16	12,480	12,480	0	0	114.12.29	114.11.24 114.11.25	11400330	
214				日間	780	11月	8	6,240	6,240	0	0	114.12.29	114.11.24 114.11.25	11400330	
215				日間	780	11月	8	6,240	6,240	0	0	114.12.29	114.11.24 114.11.25	11400330	
216				日間	780	11月	16	12,480	12,480	0	0	114.12.29	114.11.24 114.11.25	11400330	
217				日間	780	11月	16	12,480	12,480	0	0	114.12.29	114.11.24 114.11.25	11400330	
218				日間	855	11月	24	20,520	20,520	0	0	114.12.29	114.11.24 114.11.25	11400330	
219				日間	855	11月	16	13,680	13,680	0	0	114.12.29	114.11.24 114.11.25	11400330	
220				日間	780	11月	8	6,240	6,240	0	0	114.12.29	114.11.24 114.11.25	11400330	

附件一

114年度 兼任教師授課鐘點費執行表

序號 (註1)	教師姓名	系所	職級	日間 夜間	鐘點費 支給基準 (A)(註2)	補助 期間	授課 時數 (B)	合計 支給金額 (C=A*B)	經費來源(註3、註4)			傳票日期	付款完成日 (註5)	原始憑證冊 編號	備註
									兼任教師鐘 點費調升補 助差額經費	支用兼 任教師 授課鐘 點費	其他經費				
221				日間	920	11月	4	3,680	3,680	0	0	114.12.29	114.11.24 114.11.25	11400330	
222				日間	920	11月	4	3,680	3,680	0	0	114.12.29	114.11.24 114.11.25	11400330	
223				日間	855	11月	8	6,840	6,840	0	0	114.12.29	114.11.24 114.11.25	11400330	
224				日間	855	11月	16	13,680	13,680	0	0	114.12.29	114.11.24 114.11.25	11400330	
225				日間	855	11月	8	6,840	6,840	0	0	114.12.29	114.11.24 114.11.25	11400330	
226				日間	780	11月	16	12,480	12,480	0	0	114.12.29	114.11.24 114.11.25	11400330	
227				日間	780	11月	16	12,480	12,480	0	0	114.12.29	114.11.24 114.11.25	11400330	
228				日間	780	11月	16	12,480	12,480	0	0	114.12.29	114.11.24 114.11.25	11400330	
229				日間	780	11月	20	15,600	15,600	0	0	114.12.29	114.11.24 114.11.25	11400330	
230				日間	780	11月	12	9,360	9,360	0	0	114.12.29	114.11.24 114.11.25	11400330	
231				日間	780	11月	8	6,240	6,240	0	0	114.12.29	114.11.24 114.11.25	11400330	

附件一

114年度 兼任教師授課鐘點費執行表

序號 (註1)	教師姓名	系所	職級	日間 夜間	鐘點費 支給基準 (A)(註2)	補助 期間	授課 時數 (B)	合計 支給金額 (C=A*B)	經費來源(註3、註4)			傳票日期	付款完成日 (註5)	原始憑證冊 編號	備註
									兼任教師鐘 點費調升補 助差額經費	支用兼 任教師 授課鐘 點費	其他經費				
232				日間	780	11月	16	12,480	12,480	0	0	114.12.29	114.11.24 114.11.25	11400330	
233				日間	780	11月	8	6,240	6,240	0	0	114.12.29	114.11.24 114.11.25	11400330	
234				日間	780	11月	8	6,240	6,240	0	0	114.12.29	114.11.24 114.11.25	11400330	
235				日間	780	11月	8	6,240	6,240	0	0	114.12.29	114.11.24 114.11.25	11400330	
236				日間	780	11月	16	12,480	12,480	0	0	114.12.29	114.11.24 114.11.25	11400330	
237				日間	780	11月	8	6,240	6,240	0	0	114.12.29	114.11.24 114.11.25	11400330	
238				日間	855	11月	12	10,260	10,260	0	0	114.12.29	114.11.24 114.11.25	11400330	
239				日間	1070	11月	4	4,280	4,280	0	0	114.12.29	114.11.24 114.11.25	11400330	
240				日間	855	11月	12	10,260	10,260	0	0	114.12.29	114.11.24 114.11.25	11400330	
241				日間	920	11月	4	3,680	3,680	0	0	114.12.29	114.11.24 114.11.25	11400330	
242				日間	920	11月	4	3,680	3,680	0	0	114.12.29	114.11.24 114.11.25	11400330	

附件一

114年度 兼任教師授課鐘點費執行表

序號 (註1)	教師姓名	系所	職級	日間 夜間	鐘點費 支給基準 (A)(註2)	補助 期間	授課 時數 (B)	合計 支給金額 (C=A*B)	經費來源(註3、註4)			傳票日期	付款完成日 (註5)	原始憑證冊 編號	備註
									兼任教師鐘 點費調升補 助差額經費	支用兼 任教師 授課鐘 點費	其他經費				
243				日間	855	11月	4	3,420	3,420	0	0	114.12.29	114.11.24 114.11.25	11400330	
244				日間	1070	11月	4	4,280	4,280	0	0	114.12.29	114.11.24 114.11.25	11400330	
245				日間	920	11月	4	3,680	3,680	0	0	114.12.29	114.11.24 114.11.25	11400330	
246				日間	920	11月	12	11,040	11,040	0	0	114.12.29	114.11.24 114.11.25	11400330	
247				日間	920	11月	12	11,040	11,040	0	0	114.12.29	114.11.24 114.11.25	11400330	
248				日間	855	11月	4	3,420	3,420	0	0	114.12.29	114.11.24 114.11.25	11400330	
249				日間	855	11月	12	10,260	10,260	0	0	114.12.29	114.11.24 114.11.25	11400330	
250				日間	855	11月	4	3,420	3,420	0	0	114.12.29	114.11.24 114.11.25	11400330	
251				日間	855	11月	4	3,420	3,420	0	0	114.12.29	114.11.24 114.11.25	11400330	
252				日間	855	11月	4	3,420	3,420	0	0	114.12.29	114.11.24 114.11.25	11400330	
253				日間	855	11月	4	3,420	3,420	0	0	114.12.29	114.11.24 114.11.25	11400330	

附件一

114年度 兼任教師授課鐘點費執行表

序號 (註1)	教師姓名	系所	職級	日間 夜間	鐘點費 支給基準 (A)(註2)	補助 期間	授課 時數 (B)	合計 支給金額 (C=A*B)	經費來源(註3、註4)			傳票日期	付款完成日 (註5)	原始憑證冊 編號	備註
									兼任教師鐘 點費調升補 助差額經費	支用兼 任教師 授課鐘 點費	其他經費				
254				日間	855	11月	4	3,420	3,420	0	0	114.12.29	114.11.24 114.11.25	11400330	
255				日間	855	11月	8	6,840	6,840	0	0	114.12.29	114.11.24 114.11.25	11400330	
256				日間	855	11月	16	13,680	13,680	0	0	114.12.29	114.11.24 114.11.25	11400330	
257				日間	855	11月	4	3,420	3,420	0	0	114.12.29	114.11.24 114.11.25	11400330	
258				日間	855	11月	4	3,420	3,420	0	0	114.12.29	114.11.24 114.11.25	11400330	
259				日間	855	11月	8	6,840	6,840	0	0	114.12.29	114.11.24 114.11.25	11400330	
總計								2,577,440	2,547,058	0	30,382				

註1：為避免造成重複補助之疑慮，請勿將同一教師補助案置於不相鄰之不同序號。

註2：「鐘點費支給基準」為114年度公立大專校院兼任教師鐘點費支給基準。

註3：「經費來源(J、K、L欄)」之加總應等於「合計支給金額(I欄)」。

註4：為避免重複補助，當年度若有獲核定「兼任教師鐘點費調升補助差額經費」，同時並執行增加獎勵補助經費「兼任教師授課鐘點費」項目，「兼任教師授課鐘點費」執行明細須填列於本成果報告，且其執行成果件數及金額亦須彙總列示於獎勵補助經費【執行清冊】。

註5：「付款完成日」請填實際撥付款項日期 - 以實際轉帳日或支票發票日為認定基準，作成轉帳或付款傳票不屬於付款完成。本項經費在12月31日前，尚未發生債務關係或契約責任者，應即停止支用，其已發生之債務關係或契約責任者(已於12月31日前做應付傳票)，應於次年1月15日截止支付。

註6：表列「範例」僅供學校參考，填表時請自行刪除範例內容，並依學校實際執行情形填寫。表格如不敷使用，請自行增列。

教育部 函

地址：100217 臺北市中正區中山南路5號
承辦人：趙慧如
電話：02-7736-6758
電子信箱：aimee@mail.moe.gov.tw

受文者：中國文化大學

發文日期：中華民國114年8月13日
發文字號：臺教高(三)字第1142202477號
速別：最速件
密等及解密條件或保密期限：
附件：114年度私立大學校院兼任教師鐘點費調升補助調查表
(A09000000E_1142202477_senddoc1_Attach1.pdf)

主旨：有關114年度私立大學校院兼任教師鐘點費調升補助調查表一案，詳如說明，請查照。

說明：

一、依本部獎勵私立大學校院校務發展計畫(簡稱私校獎補助計畫)要點第4點第1項第2款「提高兼任教師鐘點費支給數額」規定：

- (一)自114年1月1日起各職級之兼任教師鐘點費支給基準不低於公立學校各職級兼任教師鐘點費支給基準表之規定。
- (二)學校須至少提高未具本職兼任教師鐘點費支給數額，始得申請本項增加獎勵。學校僅提高未具本職兼任教師鐘點費支給數額，核給調升後所生差額50%之增加獎勵；學校同時提高未具本職及具本職兼任教師鐘點費支給數額，核給調升後所生差額70%之增加獎勵。
- (三)調整前基準依本部86年10月30日台(86)高(三)字第86120663號函辦理。
- (四)獲本項目獎勵經費之學校，該項核定經費得用於支付兼

任教師授課鐘點費。

二、配合本部114年7月30日臺教人(一)字第1144202312A號令發布修正「專科以上學校兼任教師聘任辦法」第16條及第23條，明定私立專科以上學校自訂之鐘點費支給基準，不得低於公立專科以上學校兼任教師鐘點費支給數額，並自114年8月1日起施行之規定，為減少前開修法可能對私立學校財務衝擊，本部將提高補助私立學校兼任教師鐘點費差額之比率至90%，並自114年8月起實施，為期3年(至117年7月止)，以利各校妥善規劃校務發展。

三、依上，茲就114年度私立大學校院兼任教師鐘點費調升差額補助對象及方式，說明如下：

(一)114年2月至7月：114年度已獲前開計畫核給兼任教師鐘點費增加獎勵經費，且已配合依行政院114年4月22日院授人給字第1144000782號函及本部114年4月25日臺教人(一)字第1140043939號函(諒達)調升至114年度公立學校兼任教師鐘點費支給基準之學校，補助提高至114年度公立學校兼任教師鐘點費支給基準之差額經費。

(二)114年8月至12月：

1、114年度已獲前開計畫核給兼任教師鐘點費增加獎勵經費之學校：補助提高至114年度公立學校兼任教師鐘點費支給基準差額90%之經費，扣除114年度已核發50%或70%之兼任教師鐘點費增加獎勵經費。

2、114年度未申請前開計畫兼任教師鐘點費增加獎勵經費之學校：補助提高至114年度公立學校支給基準差額90%之經費。

- 四、本補助款項採專款專用方式辦理，各校應配合修正校內兼任教師鐘點費支給辦法，其調整基準並經董事會或校務會議決議通過，各校支給規定程序、填報情形將列入私校獎補助經費查核項目，倘查有不實將予以追繳，並列入經費扣減項目，爰請各校務必據實填答及執行。
- 五、為達改善私立大專校院兼任教師鐘點費低於公立大專校院且部分私立大專校院長期未調整之情形，倘有異常減少聘任教師或專兼任教師基本授課時數未符規定(如授課時數過低或超鐘點)等情形，將列入專科以上學校維護學生受教權檢核及私校獎補助經費扣減項目。
- 六、檢送「114年度私立大專校院兼任教師鐘點費調升補助調查表」1份，請各校於114年8月29日(星期五)前至私校獎補助填表系統填報「114年2月至7月是否調升兼任教師鐘點費」；另請2月至7月已調升至114年度公立學校兼任教師鐘點費支給基準之學校，同時於系統上傳相關佐證文件電子檔。
- 七、本案填表相關疑義，請洽國立雲林科技大學獎勵補助工作小組，電話：05-534-2601轉5354~5356。

正本：輔仁大學學校財團法人輔仁大學、淡江大學學校財團法人淡江大學、中國文化大學、逢甲大學、銘傳大學、中原大學、東海大學、東吳大學、義守大學、實踐大學、靜宜大學、亞洲大學、世新大學、長榮大學、元智大學、大葉大學、開南大學、南華大學、真理大學、中華大學學校財團法人中華大學、大同大學、康寧學校財團法人康寧大學、佛光大學、玄奘大學、華梵學校財團法人華梵大學、中信學校財團法人中信金融管理學院、法鼓學校財團法人法鼓文理學院、高雄醫學大學、中國醫藥大學、臺北醫學大學、中山醫學大學、長庚大學、慈濟學校財團法人慈濟大學、馬偕學校財團法人馬偕醫學大學、學校財團法人中華浸信會基督教台灣浸會神學院、臺北基督學院、台神學校財團法人台灣神學研究學院、一貫道崇德學院、台灣基督長老教會南神神學院、基督教華神學校財團法人中華福音神學研究學院、唯心聖教學院、福智學校財團法人福智佛教學院

副本：國立雲林科技大學(私立大學校院獎補助作業小組)

2025/08/13
17:20:17
電 文
交 換 章

裝

訂

線



114年度私立大學校院兼任教師鐘點費調升補助調查表

114年2月至7月是否配合調升至114年度公立學校兼任教師鐘點費支給基準
是 (請確認授課時數與上傳相關佐證)
否 (請確認授課時數)

項目		兼任教師			
		教授	副教授	助理教授	講師
114年2月1日起適用基準	日間授課	<u>1,070</u>	<u>920</u>	<u>855</u>	<u>780</u>
	夜間授課	<u>1,115</u>	<u>955</u>	<u>900</u>	<u>830</u>
113學年度上學期 兼任教師每週授課時數		系統自動帶入，請學校確認			
113學年度下學期 兼任教師每週授課時數		系統自動帶入，請學校確認			

表格說明：

- 請學校勾選114年2月至7月是否配合調升至114年度公立學校兼任教師鐘點費支給基準。
- 學校兼任教師鐘點費須依本部114年4月25日臺教人(一)字第1140043939號及114年7月30日臺教人(一)字第1144202312A號令辦理。
- 113學年度上學期兼任教師每週授課時數：依113年10月15日兼任教師於113學年度上學期(113年8月1日至114年1月31日)每週授課總時數為計算基準。
- 113學年度下學期兼任教師每週授課時數：依114年3月15日兼任教師於113學年度下學期(114年2月1日至114年7月31日)每週授課總時數為計算基準。
- 補助計算方式：
 - 2月至7月之補助額度：**
 - 114年2月至7月已申請獎補助經費兼任教師鐘點費增加獎勵，且已配合調升至114年度公立學校兼任教師鐘點費支給基準者(含追溯補發至2月)：
 (114年度基準-86年度基準)*113學年度下學期兼任教師每週授課時數*18週，並補助50%或70%(依照學校獎補助經費兼任教師鐘點費增加獎勵核定之比率)，再行扣除114年度已核發之「獎補助經費兼任教師鐘點費增加獎勵」數額(2月至7月)。
 - 114年2月至7月未配合調升至114年度公立學校兼任教師鐘點費支給基準者：不予補助。
 - 8月至12月之補助額度：**
 - 114年已申請獎補助經費兼任教師鐘點費增加獎勵者：
 (114年度基準-86年度基準)*113學年度上學期兼任教師每週授課時數*14週，並補助90%，再行扣除114年度已核發之「獎補助經費兼任教師鐘點費增加獎勵」數額(8月至12月)。
 - 114年未申請獎補助經費兼任教師鐘點費增加獎勵者：
 (114年度基準-86年度基準)*113學年度上學期兼任教師每週授課時數*14週，並補助90%。
- 資料確認與佐證上傳：
 - 所有學校：請確認113學年度上、下學期之各職級兼任教師每週授課時數是否正確。
 - 114年2月至7月已配合調升之學校：須上傳佐證資料，包含以下文件：
 - 校內兼任教師鐘點費支給辦法。
 - 決議通過調整基準之董事會或校務會議會議紀錄。
 - 兼任教師鐘點費追溯補發當月之薪資帳冊(須含補發至2月之金額)。

資料來源：

「大學校院校務資料庫」【教1.專兼任教師】。

教育部 函

地址：100217 臺北市中正區中山南路5號

承辦人：趙慧如

電話：02-7736-6758

電子信箱：aimee@mail.moe.gov.tw

受文者：中國文化大學

發文日期：中華民國114年10月15日

發文字號：臺教高(三)字第1142203167B號

速別：普通件

密等及解密條件或保密期限：

附件：無附件

主旨：貴校申請「114年度私立大學校院兼任教師鐘點費調升補助差額經費」一案，請依說明事項辦理，請查照。

說明：

一、依據本部114年8月13日臺教高(三)字第1142202477號函續辦。

二、經調查貴校配合調升114年度兼任教師鐘點費差額補助情形，核定貴校補助金額為新臺幣254萬7,058元，並請配合辦理如下：

(一)考量學校因應114年度公立大專校院兼任教師鐘點費支給基準溯自114年2月1日，以及配合專科以上學校兼任教師聘任辦法第16條及第23條修正，明定私立專科以上學校自訂鐘點費支給基準，不得低於公立專科以上學校兼任教師鐘點費支給數額，並自114年8月1日起施行之規定，為協助學校財務調度順利，本案補助經費採1次撥付，免依教育部補(捐)助及委辦經費核撥結報作業要點(以下簡稱核撥結報作業要點)規定經費分期撥付。

(二)依核撥結報作業要點第4點附件修正規定，請撥經費無需

掣據，爰請於114年11月7日前報部申請本案經費核撥事宜，並於來文中敘明「請撥金額」及檢附「受款資料」。

(三)為達確實提升貴校兼任教師授課待遇及教學品質之目的，本補助款項採專款專用方式辦理，如有結餘款應全數繳回，經費執行請依核撥結報作業要點規定辦理。

(四)本補助款無須納入114年度私校獎補助之校務發展年度經費支用修正計畫書，惟請併同辦理經費核結作業，後續並將列為本部114年度私校獎補助經費書面審查暨實地訪視作業之查核項目。

三、另本案倘查有學校填報、撥付不實或有異常減少聘任教師或專兼任教師基本授課時數未符規定(如授課時數過低或超鐘點)等情形，將予以追繳，並列入私校獎補助經費扣減及專科以上學校維護學生受教權檢核項目。

正本：中國文化大學

副本：國立雲林科技大學(私立大學校院獎補助作業小組)、財團法人高等教育評鑑中心基金會

2025/10/15 15:08:48
電交 摺章

財團法人中國文化大學第 19 屆第 28 次董事會議紀錄

(摘要-提案-業管單位-會計室)

開會時間：114 年 6 月 25 日(星期三)下午 6 時 30 分

開會地點：中國文化大學推廣教育部(大夏館)10 樓會議室

台北市大安區建國南路二段 231 號 10 樓

會議主席：陳泰然董事長

出席人員：財團法人中國文化大學第 19 屆董事

請假人員：黃董事永琛、徐董事興慶

列席人員：李監察人伸一、周公益監察人志誠、王校長子奇

記錄：沈怡玫、蓋本安

主席宣布開會

一、確認 114 年 4 月 16 日本會第 19 屆第 27 次會議紀錄

二、報告案(簡報資料存於秘書室)(略)

三、提案

(因應提案內容及性質，經主席、會議與會董事及監察人同意，將提案三及提案四作順序異動。)

提案一(略)

提案二

提案單位：校長室

案由：修訂本校會計制度部分條文，請討論。

說明：

- 一、依現況修訂文字。
- 二、如附件二，頁 13 ~ 16。

辦法：校務會議通過後提報董事會審議後施行。

提案三

提案單位：校長室

案由：調整本校兼任教師(具本職及未具本職)鐘點費支給標準案，請審議。

說明：

一、教育部獎勵私立大專校院校務發展計畫要點第四條第二款：關於提高兼任教師鐘點費支給數額增加補助經費之條件：

(一)自一百十三年一月一日起各職級之兼任教師鐘點費支給基準不低於公立學校各職級兼任教師鐘點費支給基準。

(二)學校須至少提高未具本職兼任教師鐘點費支給數額，始得申請本項增加獎勵。學校僅提高未具本職兼任教師鐘點費支給數額，核給調升後所生差額百分之五十之增加獎勵；學校同時提高未具本職及具本職兼任教師鐘點費支給數額，核給調升後所生差額百分之七十之增加獎勵。

(三)調整前基準依本部八十六年十月三十日台(八六)高(三)字第八六一二〇六六三號函辦理。

(四)獲本項目獎勵經費之學校，該項核定經費得用於支付兼任教師授課鐘點費。

二、本校目前兼任教師鐘點費支給標準係於 113 年 5 月 27 日經第 19 屆第 20 次董事會議通過：「比照中華民國 113 年 2 月 1 日公立大專校院兼任教師鐘點費支給基準表，並自 113 年 2 月起適用」(詳如附件三-一)。

三、如依 114 年度新基準，且調整具本職及未具本職兼任教師鐘點費，估算「新增支出」與「教育部補助金額」如下(以 114 年 3 月份鐘點費清冊之兼任教師人數，依不同職級且每人每週 4 小時估算)：

(A)預估 114 年 1~7 月增加鐘點費金額約 171 萬 3,240 元；

(B)預估教育部核給補助金額約為 993 萬 8,880 元(詳如附件三-二)。

四、審議通過後，擬自 114 年 2 月起適用新基準(教育部 114 年 2 月 1 日支給標準)，調整本校兼任教師鐘點費支給數額。

決議：照案通過。

財團法人中國文化大學第 19 屆第 29 次董事會議紀錄(摘錄)

提案單位：校長室(會計室)

壹、開會時間：114 年 8 月 15 日(星期五)下午 6 時 30 分

貳、開會地點：中國文化大學推廣教育部(大夏館)10 樓會議室

台北市大安區建國南路二段 231 號 10 樓

參、會議主席：陳泰然董事長

肆、出席人員：財團法人中國文化大學第 19 屆董事

伍、列席人員：李監察人伸一、周公益監察人志誠、王校長子奇

徐總務長國城、汪會計主任進揚

記錄：沈怡玟、楊宜芳

陸、主席宣布開會

一、確認 114 年 6 月 25 日本會第 19 屆第 28 次會議紀錄。

二、報告案：

(一)財團法人中國文化大學附設臺北市私立文化幼兒園辦理歇業及廢止設立許可執行進度。

(二)114 學年度國內外學生招生情況。

三、提案討論：

提案一(略)

提案二

提案單位：校長室

案由：調整本校專任教師超時授課鐘點費支給基準案，請審議。

說明：

(一)教育部114年7月30日臺教人(一)字第1144202312E號來函，私立專科以上學校專任教師超時授課鐘點費支給，自114年8月1日起比照兼任教師鐘點費，不得低於公立學校標準，如附件2。

(二)本校兼任教師超時授課鐘點費支給基準，已比照公立大專校

院最新支給基準(114.02.01支給基準)。惟本校現行專任教師超時授課鐘點費支給基準，係比照103年8月1日公立大專校院支給基準，如附件3。

擬辦：審議通過後，自114年8月起，依新基準(教育部114年2月1日支給基準)，調整本校專任教師鐘點費支給基準。

決議：照案通過。

提案三(略)

提案四(略)

四、臨時動議

五、散會(晚間 19 時 55 分)

抄本

檔 號：

保存年限：

教育部 函

地址：100217 臺北市中正區中山南路5號

承辦人：呂哲輝

電話：(02)7736-6197

電子信箱：tshuilu@mail.moe.gov.tw

受文者：如行文單位

發文日期：中華民國113年4月19日

發文字號：臺教人(一)字第1130040512號

速別：最速件

密等及解密條件或保密期限：

附件：原函及附件影本各1份

主旨：行政院核定修正「公立大專校院兼任教師鐘點費支給基準表」，並自113年2月1日起生效，請查照轉知。

說明：依行政院113年4月15日院授人給字第1134000600號函辦理，並檢附原函及附件影本各1份。

正本：各國立大專校院、內政部、國防部、臺北市政府、高雄市政府

副本：各私立大專校院、教育部國民及學前教育署、本部高等教育司、技術及職業教育司、終身教育司、會計處(均含附件)

行政院 函

地址：臺北市忠孝東路1段1號
傳真：02-23979750
承辦人：洪稚瑤
電話：02-23979298#615
E-Mail：jryu1004@dgpa.gov.tw

受文者：教育部

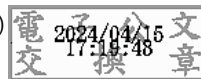
發文日期：中華民國113年4月15日
發文字號：院授人給字第1134000600號
速別：普通件
密等及解密條件或保密期限：
附件：如說明二 (113E002114_1_15171114155.pdf)

主旨：所報「公立大專校院兼任教師鐘點費支給基準表」修正草案一案，准予依核定本分行有關機關，並於分行函中敘明自113年2月1日生效，請查照。

說明：

- 一、依本院人事行政總處案陳貴部113年3月8日臺教人(一)字第1134200727號函辦理，並復112年12月11日臺教人(一)字第1124203050號函。
- 二、檢送修正「公立大專校院兼任教師鐘點費支給基準表」(核定本)1份。

正本：教育部
副本：審計部、行政院主計總處(均含附件)



修正公立大專校院兼任教師鐘點費支給基準表（核定本）

單位：新臺幣元

類 別		教授	副教授	助理教授	講師
支給基準	日間授課	1,035	890	830	755
	夜間授課	1,080	925	870	805
附 則		一、夜間授課時間為下午 6 時以後。 二、專任教師超時授課鐘點費支給基準比照本表規定辦理。 三、本表自 113 年 2 月 1 日生效。			

抄本

檔 號：

保存年限：

教育部 函

地址：100217 臺北市中正區中山南路5號

承辦人：張琳

電話：(02)7736-6197

電子信箱：lynn02@mail.moe.gov.tw

受文者：如行文單位

發文日期：中華民國114年4月25日

發文字號：臺教人(一)字第1140043939號

速別：最速件

密等及解密條件或保密期限：

附件：原函及附件影本各1份

主旨：行政院核定修正「公立大專校院兼任教師鐘點費支給基準表」，並自114年2月1日起生效，請查照轉知。

說明：依行政院114年4月22日院授人給字第1144000782號函辦理，並檢附原函及附件影本各1份。

正本：各國立大專校院、內政部、國防部、臺北市政府、高雄市政府

副本：各私立大專校院、教育部國民及學前教育署、本部高等教育司、技術及職業教育司、終身教育司、會計處(均含附件)

39

行政院 函

地址：臺北市忠孝東路1段1號
傳真：02-23979750
承辦人：洪稚瑤
電話：02-23979298#615
E-Mail：jryu1004@dgpa.gov.tw

受文者：教育部

發文日期：中華民國114年4月22日
發文字號：院授人給字第1144000782號
速別：普通件
密等及解密條件或保密期限：
附件：如說明二 (113E008460_1_22172244421.pdf)

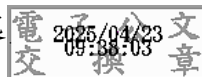
主旨：所報「公立大專校院兼任教師鐘點費支給基準表」修正草案一案，准予依核定本分行有關機關，並於分行函中敘明自114年2月1日生效，請查照。

說明：

- 一、復113年11月29日臺教人（一）字第1134203541號函。
- 二、檢送修正「公立大專校院兼任教師鐘點費支給基準表」（核定本）1份。

正本：教育部

副本：審計部、行政院主計總處



修正公立大專校院兼任教師鐘點費支給基準表（核定本）

單位：新臺幣元

類 別		教授	副教授	助理教授	講師
支給基準	日間授課	1,070	920	855	780
	夜間授課	1,115	955	900	830
附 則		一、夜間授課時間為下午 6 時以後。 二、專任教師超時授課鐘點費支給基準比照本表規定辦理。 三、本表自 114 年 2 月 1 日生效。			